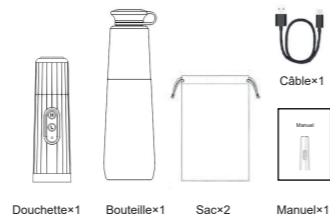


Douchette NEAUMADE + Manuel d'utilisation

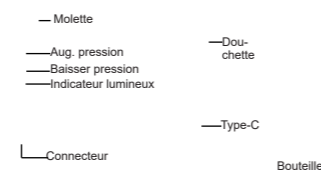


1. Composants

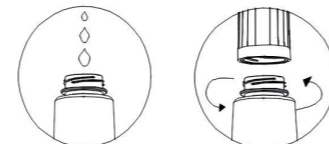


Douchette*1 Boueille*1 Sac*2 Manuel*1

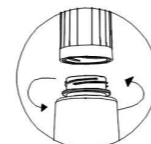
2. Description



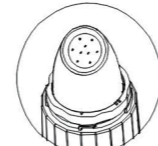
3. Utilisation



1. Remplir la bouteille avec de l'eau pure ou propre jusqu'à 30°C.



2. Visser la douchette sur la bouteille fournie, ou sur une bouteille d'eau de source ou propre dont le diam. est 28mm.



3. Ajuster le jet en tournant la molette.
I A droite jet 6 trous
II A gauche jet 3 trous



4. Tenir la douchette pour vous laver. Ajuster l'angle de la douchette pour un meilleur lavage.

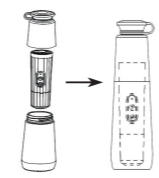


5. Appuyer sur H ou L pour allumer ou éteindre. Gérer la pression de l'eau avec H (fort) ou L (doux).

Important :

- Quand l'eau passe de la bouteille à la douchette, de l'air passe vers le moteur. Le son entendu est normal.
- Lorsque la bouteille est vide et que la douchette est allumée, le moteur s'arrêtera automatiquement sous 3 secondes. C'est normal.
- Le moteur s'arrêtera de fonctionner après 2 minutes d'utilisation.
- Veillez ranger la douchette dans sa bouteille après utilisation, afin d'éviter toute chute ou casse.

4. Types d'utilisations



6. Après utilisation, vider la bouteille. Sécher la douchette et placer la douchette dans la bouteille.

5. Indicateurs de charge:

Durant le fonctionnement :

- Lumière bleue, la douchette est opérationnelle.
- Lumière rouge, la batterie est déchargée. Il faut recharger.

Durant la charge :

- Lumière rouge, la charge a commencé.
- Lumière bleue, la charge est terminée.

6. Détails techniques

Nom: NEAUMADE - douchette interne portable

Matériau douchette: ABS

Taille douchette: Ø37*122mm

Poids douchette: ~86g

Matériau bouchon bouteille: Silicone

Matériau bouteille: Polypropylène

Taille bouteille: Ø60*177mm

Poids bouteille: ~45g

Contenance bouteille: ~270ml

Protection étanchéité: IPX7

Port de charge: Type-C

Tension courant: 5V-0.5A

Type batterie: Batterie au Lithium polymère / Rechargeable

Capacité de la batterie: 500mAh

Temps de charge complète: ~90 minutes

Indication de durée avant recharge: Si complètement chargé - si on se lave 30 sec. à chaque fois, la douchette peut-être utilisée 70 fois.

7. AVERTISSEMENTS

• Veuillez utiliser de l'eau propre UNIQUEMENT. Pas d'autre liquide.

• Ne jamais utiliser le produit s'il est endommagé.

• Ne pas utiliser d'eau de plus de 30°C. Pour ne pas se blesser.

• Ne pas mettre le produit dans de l'eau bouillante ou dans le feu.

• Ce produit ne doit jamais être exposé à plus de 60°C.

• Si le produit a subi un choc, une chute, ou est endommagé, celui-ci ne doit plus être utilisé. Il faut le faire réparer.

• Ne pas utiliser de solvant organique, tel que l'eau de Javel, pour nettoyer ou laver ce produit.

• Ne pas mettre la bouteille dans une eau de plus de 80°C.

• Les produits étant testés en eau en usine, il se peut que des tâches d'eau soient présentes. Ceci est normal. Le produit peut être utilisé sans problème.

⚠ Ce produit est à usage externe UNIQUEMENT. Ne l'insérez pas dans votre corps !

8. Un problème ?

Problème	Raison	Solution
Pas de lancement	La bouteille est épuisée ou est en charge.	Charger la batterie ou débrancher le câble.
Pression faible	1. Filtre obstrué 2. Trous obstrués	1. Nettoyer le filtre 2. Nettoyer les trous
Erreur de charge, d'alimentation ou de fonctionnement	Circuit ou composants endommagés.	Retourner à l'usine pour réparation. Garantie 1 an, 6 mois pour la batterie.

9. Nettoyage douchette et filtre

- Nettoyer la douchette avec un chiffon doux. Pour débarrasser les trous, vous pouvez utiliser une petite aiguille de Ø0.5.
- Nettoyer régulièrement le filtre sous l'eau pour garder une bonne pression.

Méthode: Utiliser deux cure-dents pour retirer l'anneau intérieur blanc situé au dessus du filtre (soyez délicat pour ne pas percer ni abîmer le filtre). Sortez-le et nettoyez le sous l'eau. Celui-ci étant petit, attention à ne pas le perdre.

Saniclean
www.saniclean.fr Tél. 05 56 81 56 72